

# Käyttöohje

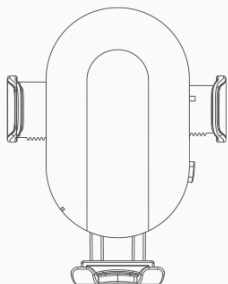
WAVE-QI-CAR2



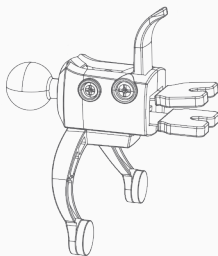
## Kiitos että valitsit Wave -tuotteen.

Jotta saisit kaiken irti tuotteesta, suosittelemme lukemaan käyttöohjeen ennen tuotteen käyttöä.

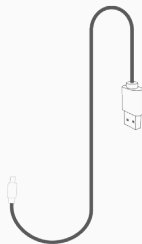
Pakkauksen sisältö:



Qi -pikalaturi



Kiinnike



TYPE-C -kaapeli

## Muutama sana langattomasta pikalatauksesta.

Hyödyntääksesi langatonta pikalatausta (7,5W pikalataus Apple, 10W Samsung tai muu yhteensopiva laite), tarvitset Qualcomm QC2.0/3.0/4.0 tai 4+ -laturin tai laturin jossa Power Delivery (PD) tekniikka.

QC -laturit tunnistat näistä logoista:

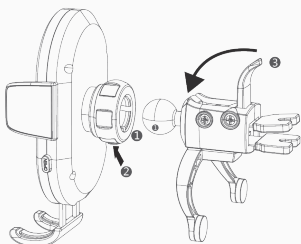




Esimerkiksi WAVE-ALQC3.0-2USB on täydellinen kumppani langattoman pikalataustelineen kanssa.

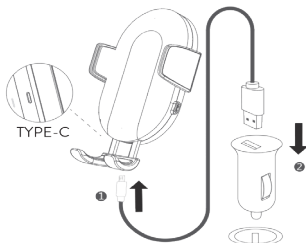
Myös Samsungin adaptiivinen pikalaturi jossa tuki 9V jännitteelle ja 2A teho sopii mainiosti.

## Kiinnikkeen asennus Qi -laturiin.



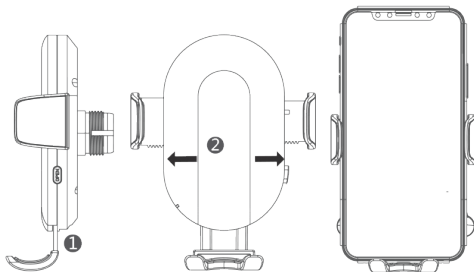
1. Pyöritä kiristin kierteeseen ja työnnä pallonivel telineeseen kiinni.
2. Kiristä liitosta hieman.
3. Aseta kiinnike ilmastointiaukon ritilän väliin ja paina kiristysvipu alas.
4. Kääntelee teline haluttuun asentoon ja viimeistele asennus kiristämällä liitos niin että teline pysyy tukevasti halutussa asennossa.

## Laturin yhdistäminen Qi -laturiin.



1. Aseta latauskaapelin TYPE-C -liitin Qi -lataustelineen naarasliittimeen. Aseta latauskaapelin USB -liitin laturiin.
2. Aseta laturi auton 12V virtapistokkeeseen.

## Puhelimen lataaminen.



1. Aseta Qi -yhteensopiva puhelin telineeseen ja kiristä sivutuett puristamalla niitä kunnes puhelin pysyy tukevasti paikallaan. Lataus alkaa automaattisesti. Sivutuett vapautetaan painamalla open -painiketta telineen oikealta puolelta.
2. Vasemmassa sivussa on indikaattorivalo joka palaa vihreänä kun lataus on käynnissä, sinisenä kun teline on valmiustilassa ja vilkkuu sinisenä jos telineessä on yhteensopimaton puhelin tai tunnistamaton esine.

## Tekniset tiedot.

Malli:	WAVE-QI-FC-CAR2
Input:	5V/2A / 9V/2A
Output:	5W/7,5W/10W 5W normaali latausteho kaikille Qi -yhteensopiville laitteille. 7,5W pikalataus Apple puhelimille jotka Qi -yhteensopivia. 10W pikalataus Samsung puhelimille, sekä muille 10W Qi -latausta tukeville puhelimille.
Lataustaajuus:	110~205KHz
Latausetäisyys:	max. 10mm. 3,5mm optimaalinen
Hyötysuhde:	≥75%
Lataus standardi:	Qi -langaton lataus

## Huomioitavaa.

- Älä hajota, kastele, lävistä tai pura laitetta.
- Langaton laturi tulee aina pitää yli 15,3cm päässä lääketieteellisestä laitteesta, kuten sydämentahdistimesta, jotta vältettäisiin lääketieteelliselle laitteelle mahdollisesti aiheutuva häiriö.
- Puhdista laitteen pinta tarvittaessa vain pehmeällä ja kuivalla kankaalla.
- Palauta elektroninen tuote kierrätykseen sen elinkaaren lopussa. Lähimmän vastaanottopisteen löydät osoitteesta: [www.kierratys.info](http://www.kierratys.info)



# EU Declaration of Conformity

We, Bat.Power Oy hereby declare under our sole responsibility that product:

## **Wireless Fast Car Charger WAVE-QI-FC-CAR2**

is in accordance with following Directives:

**(EMC) 2014/30/EU  
(RoHS) 2011/65/EU**

Following standards were applied:

RED: EN 55022:2010  
EN 55024:2010  
EN 6100-3-2:2006  
EN 6100-3-2:A1:2009  
EN 6100-3-2:A2:2009  
EN 6100-3-3:2013

RoHS: EN 50581: 2012

Signed for and on behalf of  
Bat.Power Oy

Ylöjärvi 25.4.2019

---

Tommi Järvinen Managing  
Director